

מש/ב/50

מתווה אימונים חצי-שנתי

המרכז
מתא"ם
0202

הדרכה/
-5042

פיקוד
אג"ס/
טל':

כללי
01124-16-56

תיק:
סימוכין:

התשע"ז
2017

באלול
בספטמבר

כ"ג
14

(לוח תפוצה)

הנדון: הצעה למתווה אימונים חצי שנתי בשטח אש 918

כללי

1. שטח אש 918 מהווה שטח אש עיקרי, החיוני לאימוני כוחות צה"ל בגזרת פקמ"ז ולחיילי בסיס האימונים של חטיבת הנח"ל.
2. בשנים האחרונות חל כרסום משמעותי ביכולתם של כוחות צה"ל להתאמן בשטח האש האמור, משום התרחבות הבנייה הבלתי חוקית בתוככי שטחי האש, בקצב קבוע.
3. במסגרת הליך משפטי המתקיים בנושא, והנחיות בית המשפט, מתא"ם פקמ"ז מבקש להציג מתווה אימונים מוצע לשימוש בשטחי האש. נדגיש, כי **מתווה אימונים זה הוא מתווה אימונים מצומצם**, המסתפק לעת עתה באימוני ירי חי עד רמת הכיתה, ובהתאם למשפך טווחים המצורף. שאיפתו של פקמ"ז, לשמר את הכשירות המבצעית של כוחותיו, ולאפשר מנעד אימונים רחב, עומדת בבסיס ההצעה. ההצעה מהווה פיילוט מצומצם, אולם בהתאם למידת הצלחתו, יבקש הפיקוד לקבוע תכנית אימונים רחבה ומאומצת יותר.

רקע לשטח אש 918

4. ש"א 918 הוא שטח אש באזור קו התפר, המשמש את טירוני וחיילי ההכשרות של בא"ח חטיבת הנח"ל, ובמקביל משמש גם לאימוני יחידות המבצעות תע"ם בגזרת יהודה.
5. ש"א 918 מהווה ציר תנועה מרכזי בתרגילים רחבי היקף. השטח מאפשר הפעלת סד"כ אש 'כבד' באימונים ובתרגילים, כגון: טנקים וארטילריה, שאינם מתאפשרים בשטח הקטן יחסית, כמו שטח אש 522 הסמוך.
6. המצב היום מקבע את שטח אש 522, הקטן משמעותית, כשטח אש עיקרי, והמעמסה עליו מבחינת האפשרות לתכנן ולהוציא אימונים אל הפועל פוגעת בכשירות המבצעית של הכוחות. דבר המשפיע על הנצילות והיתירות של ניהול ואימון הכוח האג"מי בפיקוד מרכז.

המשמעות לשימוש אפקטיבי בשטח אש 918 לאימונים רטובים - בא"ח נח"ל

7. ניתן לבצע בשטח האש מגוון אימונים מרמת אימוני חוליה ומעלה, תרגילי רק"ם, תרגילים מוסקים ועוד.

8. ישנה חשיבות רבה לבא"ח בפתיחת השטח לאימונים בשל העומס שנוצר על שטח אש 522 ובשל המגבלות שמטילה על חלקו הצפון-מערבי של השטח שמורת תל קריות שבה אסורים אימונים כלל.

9. יחד עם זאת, נוכח הבקשה להציג תכנית מצומצמת ככל הניתן – בשלב זה וכפיילוט, ניתן לגבש תוכנית אימונים בנק"ל בלבד.

10. להלן מתווה אימונים לחציון א' 2018 (מחזורי גיוס אוג' / נוב' 2017 – מארס 2018):

מס"ד	מספר השבוע בשנה	סוג האימון	סוגי התחמושת	צבע המשפך
1	1(1/1-4/1)	תרגיל כיתה	7.62	כחול
2	2(7/1-11/1)	תרגיל כיתה	7.62	כחול
3	4(28/1-1/2)	תרגיל חוליה	5.56	אדום
4	5(4/2-8/2)	תרגיל חוליה	5.56	אדום
5	7(18/2-22/2)	תרגיל כיתה	7.62	כחול
6	9(04/3-8/3)	תרגיל חוליה	5.56	אדום
7	10(11/3-15/3)	תרגיל חוליה	5.56	אדום
8	11(18/3-22/3)	תרגיל כיתה	7.62	כחול
9	12(25/3-29/3)	תרגיל כיתה	7.62	כחול
10	13(1/4-5/4)	תרגיל כיתה	7.62	כחול
11	14(8/4-12/4)	תרגיל כיתה	7.62	כחול
12	16(22/4-26/4)	תרגיל כיתה	7.62	כחול
13	18(6/5-10/5)	תרגיל כיתה	7.62	כחול
14	20(20/5-24/5)	תרגיל חוליה	5.56	אדום
15	25(24/6-28/6)	תרגיל חוליה	5.56	אדום

11. מצורפת בזאת מפה של שטח האש עם משפך הירי המבוקש לביצוע כל אחד מהתרגילים:

המשפך האדום - משפך ירי לתחמושת קליעית 5.56 עבור תרגיל חוליה;

המשפך הכחול - משפך ירי מקסימלי של תחמושת קליעית 7.62 עבור תרגיל כיתה.

12. משפך זה נקבע, ע"פ הפקודות הרלוונטיות, וכן מתוך זהירות רבה ורצון להקטין את ההשפעה על האוכלוסיה האזרחית במרחב, מבלי להתייחס לקביעות המשפטיות בעניינן. לתפיסתנו, התכנית המוצעת מאפשרת אימון אפקטיבי, במסגרות קטנות ומפריעה באופן המינימאלי ביותר לשוהים בשטח האש. פקמ"ז שואף כאמור, לאימון מותאם לחימה – פלודה וגדוד בהמשך הדרך, זאת בכדי לאזן את הצרכים המבצעיים – אלו הראשוניים ואלו לטווח הארוך – לבין המצב המשפטי.

13. יודגש, כי חרף משפך הטווחים המוצע, שהוא מצומצם מאוד ביחס להישג המבצעי הנדרש בפועל, אין אפשרות לגבש משפך שאינו כרוך בפנינוי אוכלוסייה כלשהו, בזמן ביצוע האימון; הפנינוי יבוצע לשעות הירי בלבד על פי נוהל פנינוי אוכלוסייה פיקודי.

14. יש לציין כי גרף האימונים הוא אלמנט דינאמי וייתכנו בו שינויים בהפרשים של שבועות, בין מחזורי האימונים ובין השנים.
15. הטבלה המוצגת מתייחסת לחציון א' של שנה"ע 2018 בלבד, כדוגמה, אך ניתן לראות בפיזור שבועות האימון ובתרגילים שיתבצעו בהם **כמודל כללי**.

המלצת פקמ"ז

16. על מנת לנצל את השטח בצורה מיטבית ועל פי צרכי צה"ל בכלל ובא"ח נח"ל בפרט, השטח **צריך לאפשר – לכל הפחות – מענה באימוני חוליה/כיתה**.
17. נציין כי תכנון אימוני הבא"ח בחציון א' 2018 כולל תרגילי חוליה/כיתה, אך כרגע לא ניתן לממשם, וכי למעשה הפגיעה המתמשכת מורגשת בבא"ח לאורך תקופה ארוכה, וגם כיום.
18. לבסוף יודגש, כי במידת הצורך, אפשר יהיה לבצע רק את האימונים בתחמושת קליעים 5.56 מ"מ בלבד (זו חלופה שפוגעת בכשירות המבצעית בצורה **ממשית**, אך ישימה כאקט ראשוני).

בברכה,

שריי סבאן, רס"ן

מ' מתא"ס פקמ"ז

בלמ"ס (פנימי לצורך הליך משפטי)

לוח תפוצה

רמ"א, ע. רמ"א

מרקו בן – שבת – מנהל יחידת הפיקוח

ניר – ממונה שטח אש 918 – יחידת הפיקוח

מפצ"ר/יועמ"ש איו"ש/יועמ"ש

יועמ"ש איו"ש/ענף ביטחון/רמ"ד מבצעים וזכויות אדם/חגי רוטשטיין

פקמ"ז/ ק. אג"ס, קה"ד פיקוד

בא"ח נח"ל/ מפקד, ק. אג"ס



111



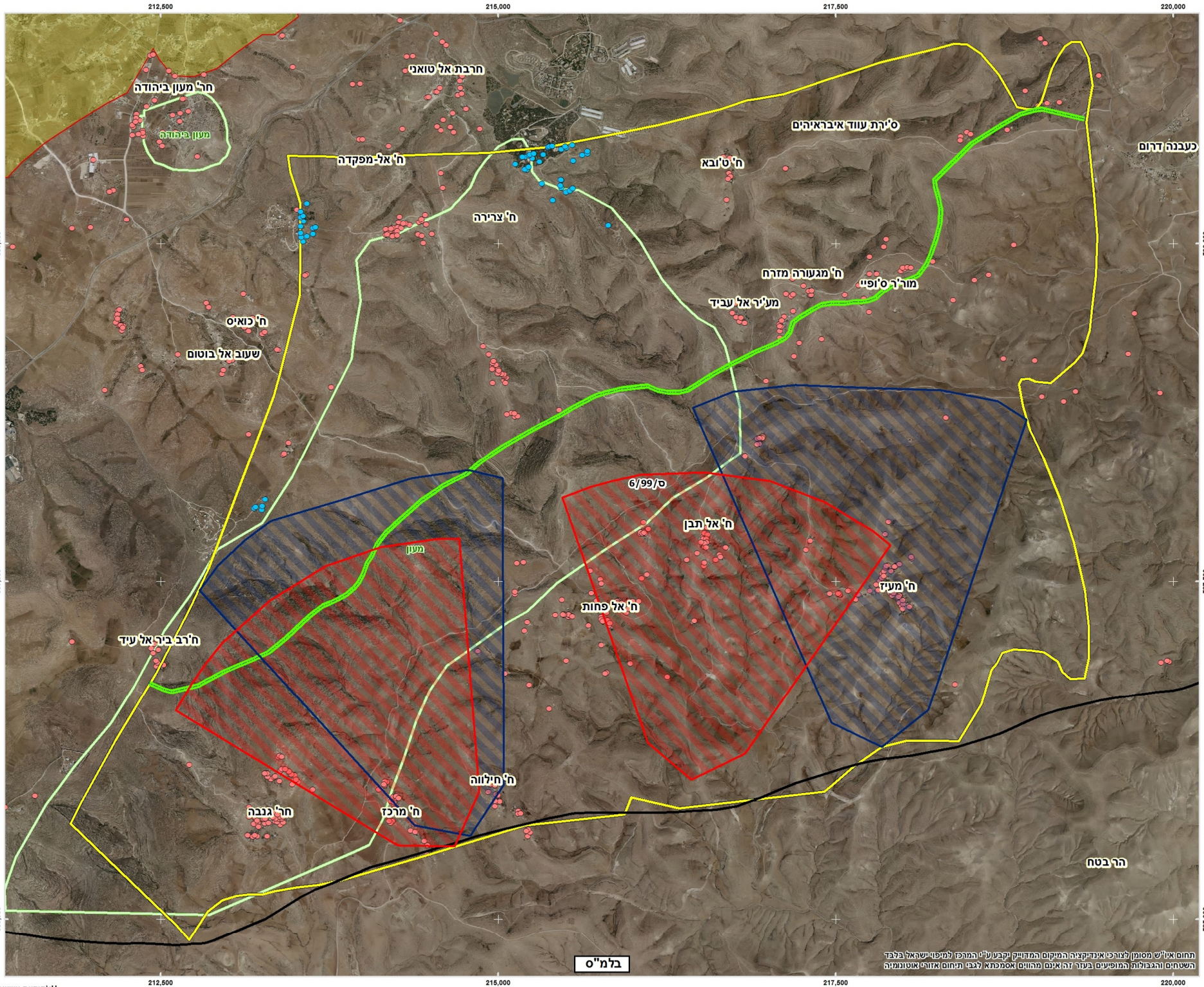
**שטח אש 918 -
תכניות אימונים
(בג"ץ 413/13)**

מקרא:

- שטח אש 918
- משפך ירי מקסימלי של מא"ג
- משפך ירי מינימלי
- לתחמושת קליעית 5.56
- בב"ח פלס
- בב"ח ישראלי-שטח אש 918
- צווי שמורת טבע
- תחום איו"ש
- שטח "A"
- שטח "B"
- שמורה הסכמית

מפה בדיקה כללית-

תאריך צילום: 04/17
תאריך הפקה: 18/09/17
קנ"מ: 1:18,000



תחום איו"ש מסומן לצורכי אינדיקציה הממוקם המדיקו יקבע על ידי המרפ"ל למיפוי שהאל בלבד השטחים והגבולות המופיעים בעבר זה אינם מהווים אסמכתא לצבי תחום אזרחי אוטונומיה